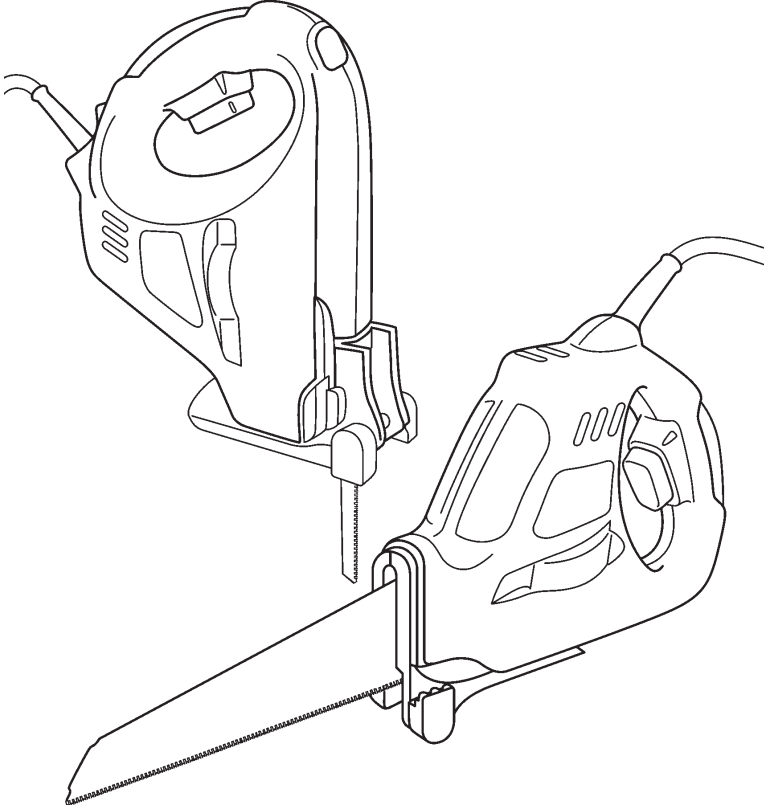


**BLACK &
DECKER®**



*Bu ürün profesyonel
kullanım için
tasarlanmamıştır.*

559130-09 TR - (03/05)

KS890E

SCORPION ÇOK AMAÇLI TESTERE KS 890E

Tebrikler!

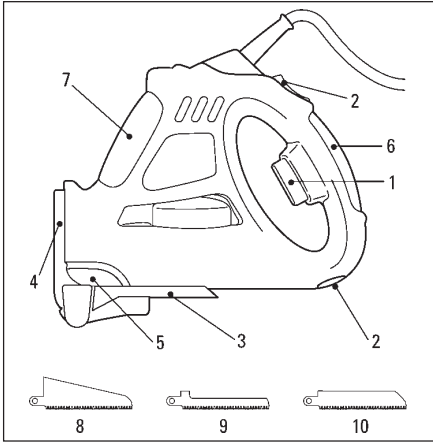
Bir Black&Decker ürünü seçmiş bulunuyorsunuz. Amacımız, kaliteli aletleri uygun fiyatlarla sizlere sunabilmektir. Bu aleti de yıllarca zevkle kullanacağınızı ümit ediyoruz.

TEKNİK BİLGİ

Bu aletin ses şiddeti seviyesi EEC yönetmeliğine uygundur. Ses şiddetinin rahatsız edici boyutlara geldiği hissedildiğinde gerekli önlemler alınması tavsiye edilir. Bu değer, normal olarak 85dB(A) üzerindeki değerler için geçerlidir.

KS890E		
Volt	(V)	230
Watt		400
Akım	(A)	1,8
SPM	(/dk)	0-6500
Darbe	(mm)	10

ÖZELLİKLER



1. Değişken hız ayarlı tetik
2. Kilit kapama düğmesi
3. Pabuç tabanı
4. Toz üfleyici
5. Anahtarsız bıçak değiştirme düğmesi
6. Yumuşak sap
7. İkinci elle tutma pozisyonu
8. Ahşap bıçağı
9. Kavis ve Şekilli kesme bıçağı
10. Metal kesme bıçağı

Scorpion testeresi bu özelliklerin hepsine ya da bazılarına sahiptir.

Not: Bu kullanım kılavuzu ayrıca sonu harf ile biten katalog numaraları içermektedir. Ürününüz hakkında detaylı bilgi için ürün kutusuna bakınız.

TESTERENİZİ KULLANMADAN ÖNCE DÜŞÜNÜN!

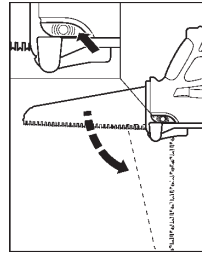
Kesim işlemine başlamadan önce, kesim yapılacak hattın arkasında yer alabilecek ve engel teşkil edecek her türlü nesnenin çıkartılmış olduğundan emin olun.

Eğer testerenizi tek elinizle kullanıyorsanız, serbest olan elinizi kesim alanından uzakta tutun.

BİÇAĞIN ÇIKARTILMASI VE TEKRAR TAKILMASI

Scorpion Testereniz yeni bir bıçak tutma mekanizmasına sahip. Testerenizi kullanmadan önce, bıçağın emniyetli bir şekilde çıkartılması ve yeniden takılması işlemlerine iyice alışın. Bıçak değişimi sırasında daima fişin prizden çıkartılmış olmasına ve yine bıçak değişimi sırasında diş koruyucusunun takılı olmasına dikkat edin.

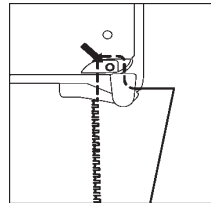
BİÇAĞIN ÇIKARTILMASI



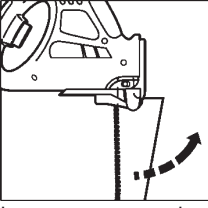
Bıçağın, kullanım sonrasında soğumuş olduğundan emin olun. Bıçak değiştirme düğmesinin arkasına tam olarak bastırın ve o şekilde tutun, bıçağın arka tarafını tutun ve bıçağı, şekilde gösterildiği gibi, 90°

döndürün. Bıçağı, yanlarından tespit piminin yanından kaydırın ve testereden çıkartın.

BİÇAĞIN TAKILMASI



Diş koruyucusu, konum piminin üzerine gelecek şekilde bıçağı yerleştirin. Bıçak dişleri sapa bakıyor olmalı. Bıçağı, yuvasına tam oturana ve konum pimi de kilittir



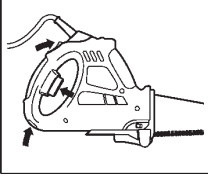
konumuna gelene kadar 90° döndürün. Bıçağın güvenli bir şekilde oturduğundan emin olmak için, bıçağı, değiştirme düğmesine basmadan çekerek çıkarmaya çalışın. Dış

koruyucusunu çıkartın ve işte testereniz kullanıma hazır!

SCORPION TESTERENİN KULLANILIŞI

Değişken hız ayarlı tetik

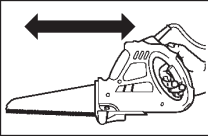
Scorpion Testeresinde, kesim başlangıcı, kesim hızı ve kesim yarığında daha çok kontrol sağlayabilmenize yarayan değişken hız ayarlı tetik bulunmaktadır.



Testerenizi açmak için, kilit kapama (2) düğmesine basın ve değişken hız ayarlı tetiğe (1) basın. Testereyi kapatmak için ise tetiği serbest

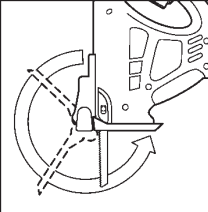
bırakın. Bunu yaptığınızda testere otomatik olarak duracaktır.

Standart konum



Scorpion Testerenizden en iyi sonuçları elde etmek için, klasik bir el testeresinde yaptığınız gibi ileri/geri hareketi kullanın. Bu, daha hızlı bir şekilde temiz bir kesim elde etmenizi sağlayacaktır.

Dekupaj Testere konumunda kullanım



Testerenin güç kaynağı ile olan bağlantısını kesin. Bıçağı çıkartın, pabuçu 270° döndürün ve o konumda emniyete alın. Kavisli kesim bıçağını takın. Dış

koruyucusunu çıkartın ve işte şimdi Scorpion testereniz kullanıma hazır!

Metal kesimi

Scorpion testereniz, bakır, pirinç, alüminyum ve bunlara benzer hafif ölçülerdeki demirli ve demirsiz metallerin kesiminde de kullanılabilir.

Tavsiye edilen malzemeler bölümüne bakınız. İnce bir levhayı keserken, daha temiz bir kesim elde etmek için arkasına yumuşak tahta veya kontrplak ile destek koyulması tavsiye edilir. Hem metal hem de arkasındaki ahşap malzeme birlikte kesilir. Bıçağı, metalin içindeyken çok fazla zorlamayın çünkü bu, bıçağın ömrünü azaltmakla birlikte motora da zarar verecektir. İnce bir metal levhanın kesimi, kalın bir ahşap malzemenin kesiminden daha uzun bir süre gerektirir, bu nedenle testereyi zorlayarak işlemi hızlandırmayı denemeyiniz. Kesim hattı üzerine ince bir tabaka yağ dökün. Metal kesimi için sadece metaller için tasarlanmış olan bıçakları kullanın.

TAVSİYE EDİLEN MALZEMELER

Tavsiye edilen malzemeler

Kapasite

Ahşap ve Metal bıçak

Yumuşak ahşap	100 mm x 100 mm'ye kadar
Plastik boru	125mm Ø'ye kadar

Kavisli kesme bıçağı

Mutfak tezgahı	50 mm'ye kadar
----------------	----------------

Metal kesme bıçağı

Demirli/Demirsiz metaller	3 mm kalınlığa kadar
---------------------------	----------------------

TEMİZLİK

Scorpion testereniz ile güç kaynağı arasındaki bağlantıyı sökün. Testerenizi temizlemek için sadece yumuşak sabun ve hafifçe ıslatılmış bir bez kullanın. Çoğu ev temizleme maddeleri plastiğe ciddi hasar verebilen kimyasal madde içermektedir. Ayrıca, petrol, neftyağı, vernik veya tiner veya bunlara benzer maddeler kullanmayınız. Aletin içine herhangi bir sıvının girmesine izin vermeyin ve asla testerenizi herhangi bir sıvı içine daldırmayın.

Güvenlik talimatları

Uyarı! Elektrikli el aletlerini kullanırken, yangın, elektrik çarpması ve kişisel yaralanma riskini en aza indirmek için aşağıdaki temel güvenlik talimatlarına uyulmalıdır. Ürününüzü kullanmadan önce bu talimatların hepsini okuyunuz ve kullanım kılavuzunu güvenli bir yerde saklayınız.

Güvenli kullanım için:

- **Çalışma alanını temiz tutun.** Dağınık alanlar ve tezgahlar yaralanmalara davetiye çıkarırlar.
- **Bir çalışma alanı oluşturun.** Elektrikli El Aletinizi yağmura karşı koruyun. Aletinizi ıslak veya nemli ortamlarda kullanmayınız. Çalışma alanının sağlıklı bir şekilde aydınlatılmış olmasını sağlayın. Elektrikli El Aletinizi, yanıcı sıvılar veya gazlar gibi yangına veya patlamaya neden olabilecek maddelerin bulunduğu yerlerde kullanmayın.
- **Elektrik çarpmasına karşı korunun.** Topraklı yüzeylerle (borular, radyatörler, ocaklar ve buzdolapları gibi) temas etmekten mümkün oldukça kaçınınız.
- **Çocukları çalışma alanından uzak tutun.** Ziyaretçilerin alete veya uzatma kablosuna dokunmalarına izin vermeyin ve çalışma ortamından uzak durmalarını sağlayın.
- **Kullanılmayan aletleri kaldırın.** Alet, kullanılmadığı zamanlarda, kuru, yüksek, kilitli ve çocukların erişemeyeceği bir yerde muhafaza edilmelidir.
- **Aleti zorlamayın.** Alet, tasarlanmış hızında kullanıldığında işini daha iyi ve güvenli bir şekilde yerine getirecektir.
- **Doğru aleti kullanın.** Amatör aletleri veya atasmanları, ağır hizmet tipi bir aletin yapması gereken işlerde kullanmayın. Aleti, tasarlandığı amacın dışında kullanmayın; örneğin, daire testereyi veya Scorpion Testereyi, ağaç dalları veya kütük kesiminde kullanmayın.
- **Uygun giyinin.** Çalışma esnasında bol elbise giymeyin ve takı takmayın çünkü bunlar hareketli parçalara takılabilirler. Tercihen, açık havada çalışırken kauçuk eldiven ve kaymayan ayakkabı/bot giyin. Saçınız uzunsa, kesim yoluna girmemesini sağlamak için saç bandı kullanın.
- **Emniyet gözlükleri takın.** Eğer çalışmanızdan dolayı toz çıkıyorsa veya

kapalı bir mekanda çalışma yapıyorsanız bir yüz maskesi veya toz maskesi kullanınız. Yapılan çalışmada toz veya uçuşan parçacıklar meydana geliyorsa, bir yüz veya toz maskesi kullanın.

- **Kablozu hor kullanmayın.** Aleti asla kablosundan tutarak taşımayın veya prizden fişi çekmek için kablodan tutmayın. Kabloyu, ısı, yağ ve keskin kenarlardan uzak tutunuz.
- **Üzerinde çalıştığınız nesneyi emniyete alın.** Nesneyi sabitlemek için kısıkaç veya mengene kullanın. Aleti iki elle kullanmanız daha emniyetlidir.
- **Aletin dengesini sağlayın.** Aletin daima dengede durmasını sağlayın.
- **Aletin bakımını özenle yapın.** Kesici bir aletin iyi ve emniyetli bir performans sergilemesi için keskin ve temiz olarak muhafaza edilmesini sağlayın. Yağlama ve parça değiştirme işlemleri il ilgili olan talimatları yerine getirin. Aletlerin kablolarını periyodik olarak kontrol edin ve hasarlı ise, yetkili bir tamirci tarafından onarılmasını sağlayın. Uzatma kablosunu periyodik olarak kontrol edin ve hasarlıysa değiştirin. Sapları, kuru, temiz ve yağ ve gres yağından arındırılmış şekilde muhafaza edin.
- **Fişi çıkartın.** Aletinizin başından ayrılmadan önce gücü kesin ve tamamen durmasını bekleyin. Aleti kullanmadığınız zamanlar, ve bakım veya aksesuar değişiminden önce aletin fişini prizden çıkartın.
- **Aletin istem dışı çalışmasını engelleyin.** Fişi takılı olan bir aleti parmağınız düğmesinde olacak şekilde taşımayın. Fiş takılı olduğunda düğmenin serbest bırakılmış olduğundan emin olun.
- **Açık havada kullanılan bir uzatma kablosu kullanın.** Aleti açık mekanda kullanacağınızda, açık mekanda kullanıma göre tasarlanmış ve markalanmış bir açık hava kablosu kullanın.
- **Uyanık olun.** Daima ne yaptığınıza dikkat edin. Sağ duyunuzu kullanarak yorgun olduğunuz zamanlar çalışma yapmayın.
- **Hasarlı parçaları kontrol edin.** Aleti kullanmadan önce, uygun şekilde çalışıp çalışmayacağından ve tasarlanmış olan fonksiyonu yerine getirip getirmeyeceğinden emin olmak için kılavuz veya hasar görmüş herhangi bir diğer parça kontrol edilmelidir. Hareketli parçalarını ayarlarını ve boşluklarını düzeltin, aletin

performansını etkileyebilecek diğer şartlara ve parçaların kırılmış olup olmadıklarına bakın. Kullanım kılavuzunda aksi belirtilmedikçe, hasar görmüş bir korumayı veya herhangi diğer parçayı gerektiği gibi değiştirin veya yetkili bir tamircinin değiştirmesini sağlayın. Arızalı düğmelerin yetkili servislerdeki tamirciler tarafından değiştirilmesini sağlayın. Eğer düğme açılıp kapanmıyorsa aleti kullanmayın.

- **Uyarı!** Ürüne ait kitapçıkta belirtilen aksesuarların veya ataşmanların dışındaki aksesuar ve ataşman kullanılması kişisel yaralanma riski doğurabilir.
- **Aletin yetkili kişilerce tamir edilmesini sağlayın.** Bu ürün ilgili güvenlik gereklerine uygun niteliktedir. Yapılacak olan onarımlar, orijinal parçalar kullanılarak yetkili kişilerce yapılmalıdır, aksi takdirde kullanıcı için tehlike oluşabilir.

Bu talimatları saklayınız!

ÇİFT YALITIM

Bu alet çift yalıtımlıdır. Bu, ürünün dışındaki bütün metal parçaların elektrikselsel olarak ana güç kaynağından yalıtılmış olmasıdır. Bu, elektrikselsel ve mekanik bileşenlerin arasına yalıtım bariyerleri yerleştirmek suretiyle gerçekleştirilir ve böylece aletin topraklanmaya ihtiyacı kalmaz.



Not: Çift yalıtım, aletin kullanılması sırasında alınması gereken güvenlik önlemlerinin yerini tutmaz. Yalıtım sistemi, alet içindeki yalıtım hatasının neden olabileceği muhtemel bir elektrik çarpma riskine karşı ilave önlem olarak eklenmiştir.

ELEKTRİK EMNİYETİ

Güç kaynağının, ürün üzerindeki değer etiketinde belirtilen değer ile aynı olmasına dikkat edin. Alete iki telli kablo takılıdır.

UZATMA KABLOSU

Güç kaybı olmaksızın 30 m uzunluğa kadar 3 telli uzatma kablosu kullanılabilir.

Not: Uzatma kablosu, son derece gerekli olmadıkça kullanılmamalıdır. Uygun olmayan bir uzatma kablosunun kullanılması yangın ve elektrik çarpma riski doğurabilir. Eğer bir uzatma kablosu kullanılması gerekiyorsa, kablunun

uygun şekilde tel tertibatına sahip olduğundan, kitapçıkta belirtilen değerlerde bir sigortaya sahip olduğundan ve elektrikselsel açıdan iyi durumda olduğundan emin olun.

İSTENMEYEN ALETLER VE ÇEVRE



Bir gün aletinizin değiştirilmesi gerektiğini veya artık kullanılamaz hale geldiğini düşünürseniz, atmadan önce çevrenin korunması gerektiğini düşününüz. Black&Decker servisleri atacağınız aletleri alacak ve aletinizi çevreye herhangi bir zarar vermeyecek şekilde yok edecektir.

AKSESUARLAR

Her türlü elektrikli el aletinin performansı kullanılan aksesuvara bağlıdır. Black&Decker aksesuarları yüksek kalite standartlarında ve aletinizin performansını arttıracak nitelikte tasarlanmıştır. Black&Decker aksesuarı olarak, Black&Decker ürününüzden maksimum performansı elde edebilirsiniz.

AT UYGUNLUK BİLDİRİSİ

KS890E

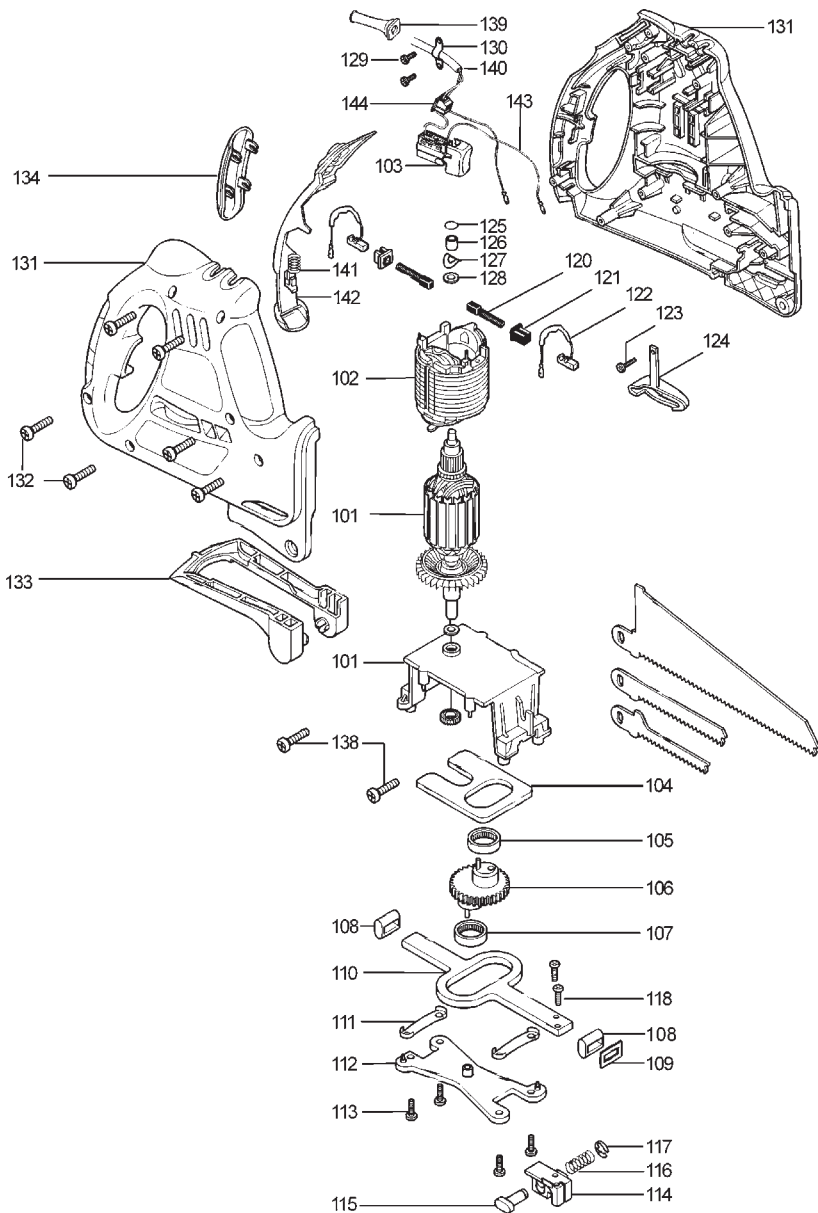
ürünün, 98/37/EC, 89/336/EEC, EN55014, 73/23/EEC, EN 50144, EN 61000 ile uygunluk gösterdiğini beyan ederiz.

Ölçülmüş ses şiddeti 87 dB(A)
Ölçülmüş ses gücü 100 dB(A)

Ölçülmüş El/kol titreşimi 3,4 m/s² <2.5 m/s²

Brian COOKE – Mühendislik Bölümü Müdürü
Black&Decker Ltd, Spennymoor, County
Durham
DL16 6JG United Kingdom

Black&Decker, sürekli gelişim politikasından dolayı önceden haber vermeden ürün özelliklerinde değişiklik yapma hakkını saklı tutar.



İl	Servis Adı	Adres	Telefon	
1	Adana	Pay Elektrik	Kızılay Cad.Memduh Görgün Pasajı No:30	0322 351 12 95
2	Adapazarı	Ferik Elektrik	C.Meydanı Cad Cevher Sk No 5	0264 272 62 28
3	Afyon	Emekliş Bobinaj	Menderes Cad No 2 Dumlupınar Mah Karahisar	0272 212 11 32
4	Alanya	Abaloğlu Bobinaj	Sanayi Sitesi Yeni Yol Girişi No.8	0242 512 02 16
5	Amasya	Akotec Bobinaj Ticaret	M.K.P Cad. Koyuncu Ap. 22/B	0358 218 71 19
6	Ankara	Orhan Bobinaj	Yalınç Sk No 17 Siteler	0312 350 95 29
7	Ankara	Yiğit Bobinaj	Merkez: 668.Sk. Eminel Yapı Koop. No.8 İvedik Ostim	0312 395 05 37
8	Antalya	Çamuroğlu Bobinaj	Kızıl Saray Mah. Dolaplıdere Cad. F.Şekerçi Ap. 36/C	0242 248 54 43
9	Antalya	E.B.A. Elektrik	Sanayi Sitesi 682.Sk.No.38	0242 345 36 22
10	Aydın	Taciroğlu Bobinaj	2.Sanayi Sitesi 3.Sk.No.55	0256 219 43 30
11	Balıkesir	Sunay Bobinaj	Anafartalar Cad No 51	0266 241 88 71
12	Bandırma	Küre Bobinaj	Atatürk Cad No 104 Bandırma	0266 718 46 79
13	Bursa	Tursam Elektrik	Uluyol Güzel Sk N0 31	0224 255 69 67
14	Bursa	Er-Teknik	Küçük Sanayi Sitesi Par.Koop. 48.cad.No.60	0224 441 32 91
15	Çanakkale	Surhan Bobinaj	İsmetpaşa Mah Hacıoğlu Sk No.56	0286 213 24 52
16	Çortu	Ümit Elektrik	Camiatık Mah Ereğli Sk No.1 Çortu	0282 653 27 77
17	Çorum	Önder Teknik	G.Bey Mah. Kubbeli Cad. No.83	0364 224 35 00
18	Denizli	Örsler Bobinaj	Sedef Çarşısı 9/10	0258 261 42 74
19	Diyarbakır	Gen-Mak	Sento Cad.Hava Loj.Kaş.Önder Apt.15/A	0412 236 07 07
20	Düzce	Yıldız Makine	Burhaniye Mah. General Kazım Sk. NO.10	0380 514 70 56
21	Edirne	Efe Bobinaj	Sanayi Sitesi 22.Blok.No.5	0284 225 35 73
22	Elazığ	Kalender	Sanayi Sitesi II.Sk.No.46	0424 224 85 01
23	Erzincan	Ümit Elektrik Makine	Sanayi Çarşısı 767 sokak	0446 224 08 01
24	Eskişehir	Meriç Bobinaj	Kurtuluş Mah Meriç Sk No 4/1	0222 230 94 44
25	Fethiye	Anarım Bobinaj	Sanayi Sitesi 3.Yol 254.Sk.No.56 Fethiye	0252 612 27 42
26	Gaziantep	Karashahin Bobinaj	Şenyurt Cad No 35 Şahinbey	0342 231 17 33
27	Gaziantep	Ken-Mak-San	Şenyurt Cad No 22/A Şahinbey	0342 232 67 06
28	Gebze	Gülsoy Elektrik	S.Orhan Mah. Menzilhane Cad. 1111.Sk. No.7 Gebze	0262 646 92 49
29	Giresun	Teknik Elektrik	Fatih Cad No 109	0454 216 43 98
30	İstanbul	Birlik Elektromekanik	Perpa Tic. Merkezi B.Blok Mavi Avlu Kat 4 No.318 Okmeydanı	0212 222 94 18
31	İstanbul	Fırat Dış Ticaret	Tersane Cad Kut Han No.38 K.3 D.307-308 Karaköy	0212 252 93 43
32	İstanbul	Mert Elektrik Bobinaj Ltd.	İkitelli Cad. Parseller Sondurak No 128 İkitelli	0212 548 24 00
33	İstanbul	Orijinal Elektrik	Bağlar Mah. Mimar Sinan Cad. Güllü Sk.No.3 Güneşli	0212 515 67 71
34	İstanbul	Tarık Bobinaj	Bağdat Cad. Adalı Sk No. 101/10 Maltepe	0216 370 21 11
35	İzmir	Boro Civata	1203/2.Sk B21 Yenışehir	0232 469 80 70
36	İzmir	Yılmaz Bobinaj	2822.Sk. No 2 1.Sanayi Sitesi	0232 433 80 51
37	İzmit	Çenker	Körfez Küçük Sanayi Sitesi 403 No 6	0261 335 18 94
38	Kayseri	Akın Elektrik	Eski San Bölgesi 5.Cad No.8	0352 336 41 23
39	Konya	Murat Bobinaj	Karatay Sanayi Çiçekli Sk No 83	0332 235 64 63
40	Konya	Yavuz Bobinaj	Karatay Sanayi Çobandede Sk No 20	0332 233 29 60
41	Malatya	Özer Bobinaj	Yeni San.Sit.2.cad No:95	0422 336 39 53
42	Marmaris	Başaran Teknik	Beldibi Cad. No.5/C	0252 412 85 11
43	Mersin	Boro Civata	Yoğurt Pazarı Boro Han Z1-17 No.17	0324 238 02 52
44	Mersin	Vedat Makine	Piri reis Mah 1106/8	0324 325 10 03
45	K.Maraş	Kahraman Bobinaj	Yeni San. Sit.25.Çarşı No:24	0344 236 29 68
46	Nevşehir	Çiftgüç Elektrik	Yenisanayi Sitesi 8.Blok No.53	0384 212 01 56
47	Samsun	Akış Bobinaj	Sanayi Sitesi Ulus Cad No 31 B	0362 238 07 23
48	Sivas	Bayraktar Elektrik	Yeni Çarşı No.72 C	0346 221 47 55
49	Tekirdağ	Kıyak Bobinaj	Şaraphane Yolu No.58	0282 262 75 60
50	Trabzon	Makine Market	Rize Cad No 71 Değirmendere	0462 328 14 80
51	Uşak	Zengin Bobinaj	İslicce Mah. Ürem Sk.No.10/C	0276 227 27 46



BLACK & DECKER YETKİLİ SERVİS İSTASYONLARI

Adana - Pay Elektrik

Kızılay Cad. Memduh Görgün Pasajı No. 30 Adana Tel: (0322) 351 12 95

Ankara - Orhan Bobinaj

Yalınç Sok. No. 7 Siteler Ankara Tel: (0312) 350 95 29

Bursa - Tursam Ltd. Şti.

Uluyol Güzel Sok. No. 31 Bursa Tel: (0224) 255 69 67

Denizli - Örsler Bobinaj

Demirciler Çarşısı No. 19 Denizli Tel: (0258) 261 42 74

Erzincan - Ümit Elektrik Makina

Sanayi Çarşısı 767. Sok. No. 54 Tel: (0446) 224 08 01

Gaziantep - Karaşahin Bobinaj

Şenyurt Cad. No. 35/B Gaziantep Tel: (0342) 233 07 46

İstanbul - Fırat Dış Ticaret

Tersane Cad. Kuthan No. 38 D: 305/6 Karaköy İstanbul Tel: (0212) 252 93 43

İzmir - Yılmaz Bobinaj

2830 Sokak No.36, 1. Sanayi Sitesi İzmir Tel: (0232) 433 80 51

İzmit - Cenker Ticaret

Körfez Küçük Sanayi Sitesi No. 9 491B Blok İzmit Tel: (0262) 335 18 94

Trabzon - Makine Market

Rize Cad. Demirkırlas İş Merkezi No. 70 Tel: (0462) 328 14 80